

MEMORIAL DESCRITIVO

CARACTERÍSTICAS TÉCNICAS

MÁQUINA MÓVEL MISTURADORA DE FIBRAS COM ESVAZIAMENTO AUTOMÁTICO – SAM, USADA.

MODELO: SAM 3502

MARCA: TECNOMECCANICA BIELLESE

OBJETO DA IMPORTAÇÃO: MAQUINA MÓVEL DE ESVAZIAMENTO AUTOMÁTICO (SAM), USADA, UTILIZADA PARA RECOLHER E MISTURAR AUTOMATICAMENTE FIBRAS TÊXTEIS DE DIFERENTES CORES E COMPOSIÇÕES PARA FORNECIMENTO ÀS MÁQUINAS SEGUINTE DO PROCESSO PRODUTIVO PARA PREPARAÇÃO DAS FIBRAS PARA O PROCESSO DE FIAÇÃO. MODELO SAM 3502 COM LARGURA ÚTIL DE 3500MM COM 02 (DOIS) BOXES MISTURADORES DE 10.000MM DE COMPRIMENTO CADA UM. VOLTAGEM 380-400V, TRIFÁSICA, FREQUÊNCIA 50 Hz, POTÊNCIA 6,5 Kw, VELOCIDADE DO TAPETE DE AGULHAS (M/MIN) de 0 até 25 (variável - com inversor), VELOCIDADE DO MOVIMENTO LATERAL (M/MIN) 6,5, VELOCIDADE DE AVANÇO (M/MIN) 0,25, VELOCIDADE DE RETIRO (M/MIN) 6,8, BARULHO MAX. dB (A) 78,6. MÁQUINA USADA ESTA PARCIALMENTE DESMONTADA E COM TODOS OS ACESSÓRIOS NECESSÁRIOS PARA O SEU PERFEITO FUNCIONAMENTO.

1) FINALIDADE DA MÁQUINA

O objetivo do Máquina Móvel de Esvaziamento Automático (SAM) é misturar fibras têxteis de diferentes cores e composições e fornecer às máquinas do processo de saída um mix de fibras homogêneas.

2) USO PRETENDIDO

A Máquina Móvel de Esvaziamento Automático (SAM) é utilizada para recolher automaticamente as fibras têxteis em uma caixa de armazenamento e alimentar as máquinas para o posterior processamento das referidas fibras.

Etapas do processo:

- Armazenamento das fibras têxteis chegando de um equipamento anterior
- Saída das fibras têxteis indo para um equipamento posterior
- SAM recebe as fibras têxteis pela parte superior da CAIXA. A fibra cai na caixa por gravidade. O transporte da fibra é feito por sucção devido a um ventilador.
- SAM capta as fibras avançando dentro da caixa. Todo o movimento ocorre através das rodas de alimentação que repousam sobre trilhos especiais. O funcionamento do SAM é automático e regulado através de um painel elétrico de comando e

controle, não sendo necessária a presença constante e ininterrupta do operador, exceto para as operações de verificação e preparação para o próximo ciclo.

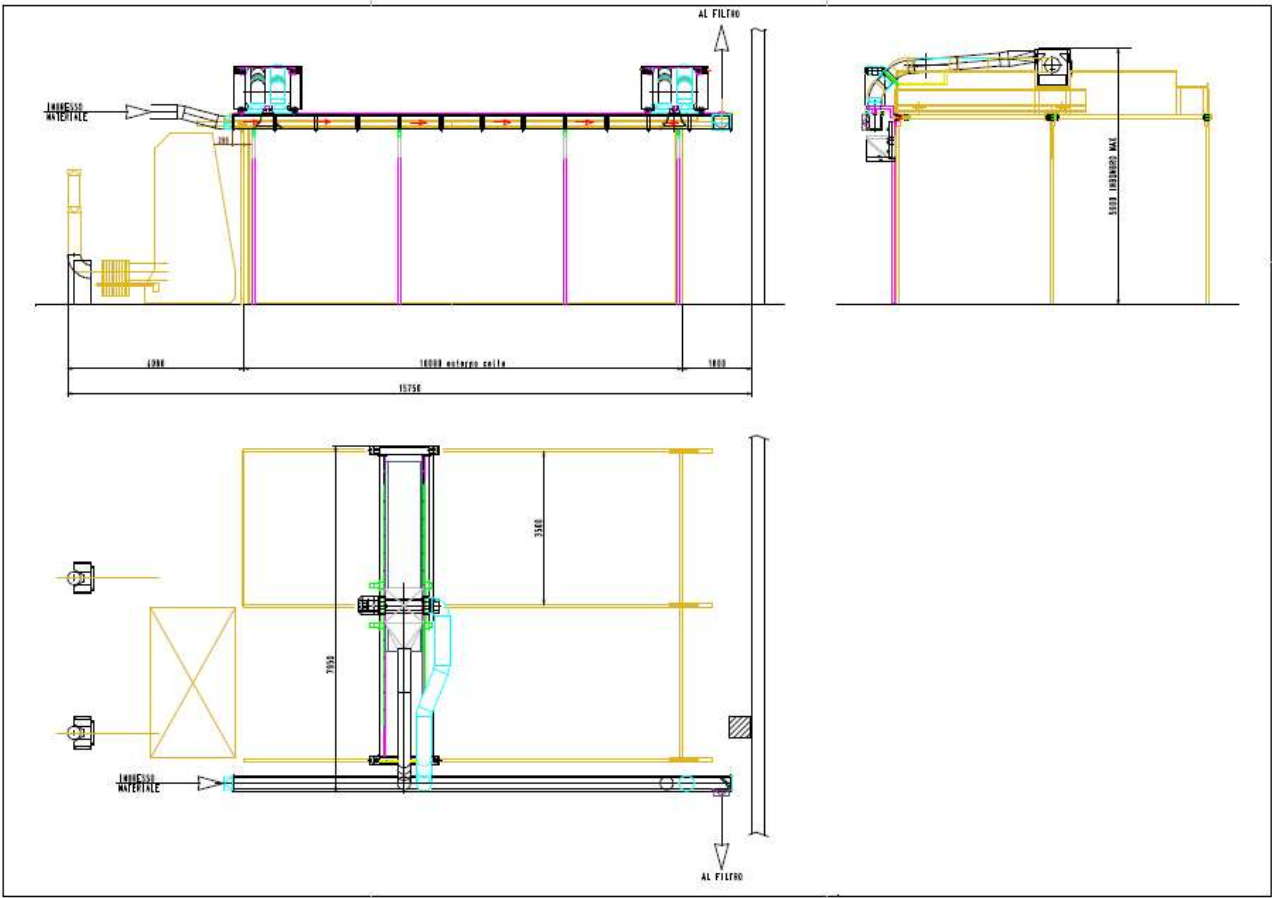
3) COMPOSIÇÃO DA MÁQUINA

A Máquina Móvel de Esvaziamento Automático (SAM) consiste nas seguintes partes principais:

- 1) Estrutura base fixa em carpintaria metálica e chapa metálica;
- 2) Elementos utilizados para o movimento lateral da estrutura móvel:
 - trilhos;
 - rodas motorizadas;
 - motores elétricos com redutores de velocidade e inversores de regulação.
- 3) Motores elétricos para operação de máquinas;
- 4) Fitas, cilindros e peças utilizadas no processamento de fibras têxteis;
- 5) Parede móvel motorizada (se prevista) para divisão da capacidade da caixa de carga;
- 6) Porta frontal motorizada para fechamento de caixas não em andamento;
- 7) Painel elétrico de controle e comando da máquina, posicionado na frente da mesma.

ANEXOS

DESENHO MÁQUINA - MODELO: SAM 3502



FOTOS MÁQUINA











LAYOUT DE FÁBRICA ONDE A MÁQUINA SERÁ UTILIZADA (EM AMARELO)

